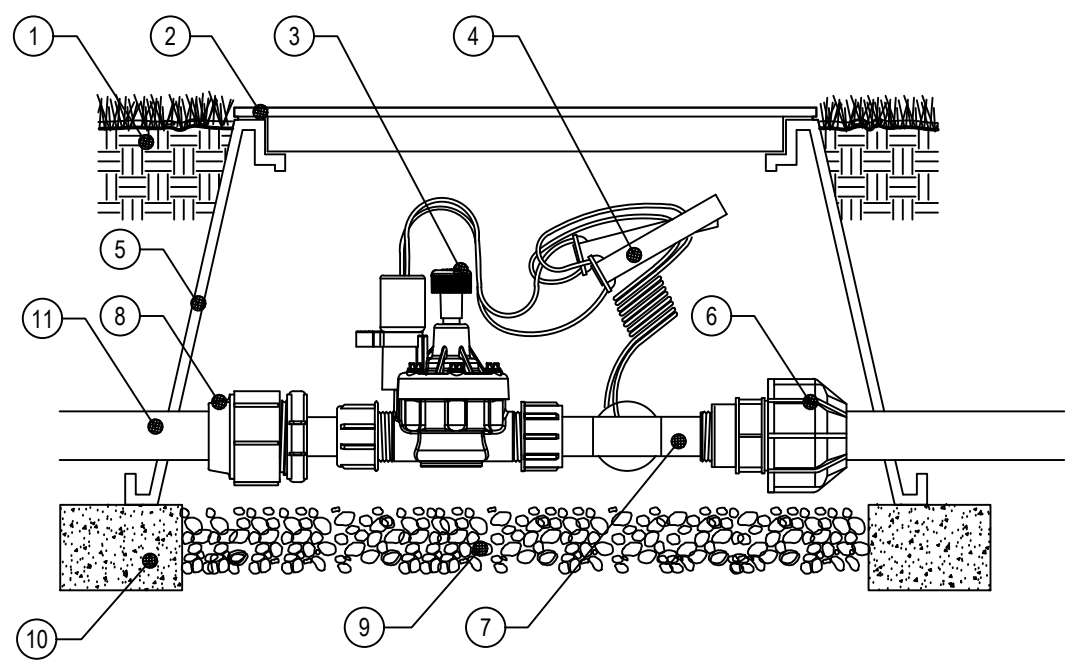
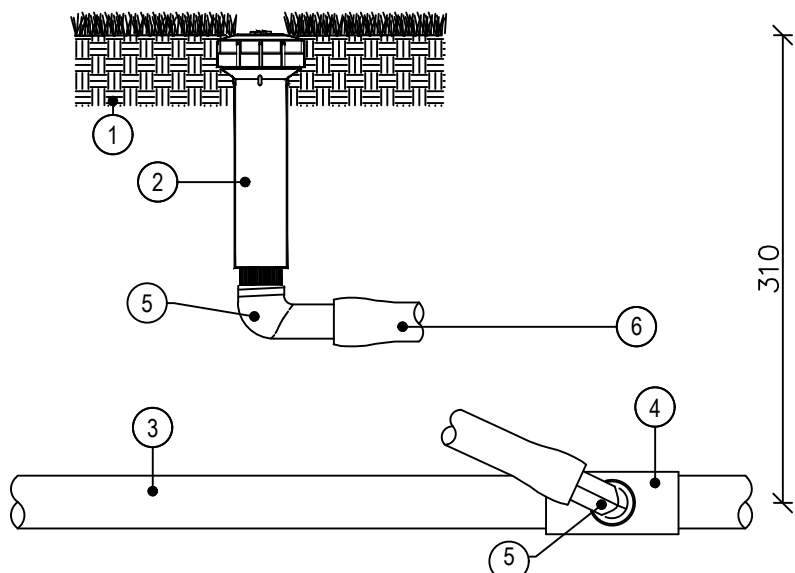


ŘEZ PLASTOVOU ŠACHTOU S ELMG. VENTILEM 1"



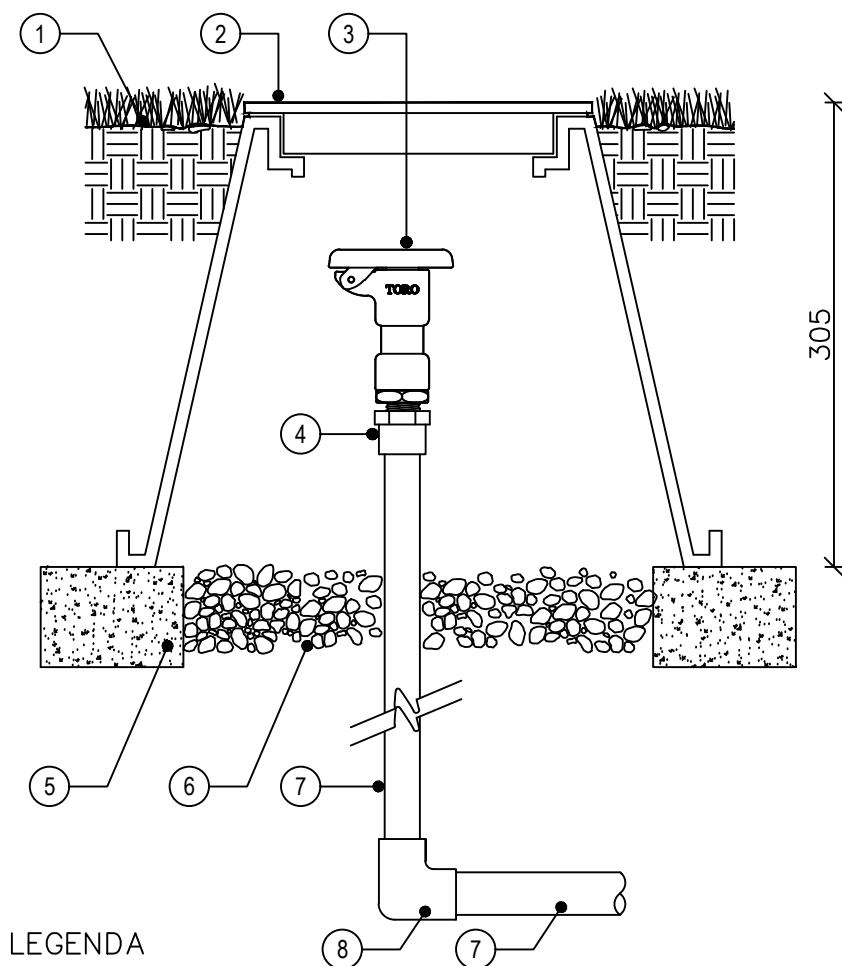
- LEGENDA
- 1 UPRAVENÁ ZEMINA
 - 2 POKLOP VENTILOVÉ ŠACHTY
 - 3 ELEKTROMAGNETICKÝ VENTIL 1"
 - 4 ŘÍDÍCÍ KABEL S VODOTĚSNÝM KONEKTOREM
 - 5 VENTILOVÁ ŠACHTA
 - 6 PŘECHODOVÝ KUS 32x1" VNI
 - 7 T KUS S PŘEVLEČNÝMI MATICEMI 1"
 - 8 PŘECHODOVÝ KUS 32x1" VNI S PŘEVLEČNOU MATICÍ
 - 9 ŠTĚRK – FRAKCE 11–22 mm
 - 10 PEVNÝ PODKLAD
 - 11 PE POTRUBÍ

ŘEZ OSAZENÍM POSTŘIKOVAČE 1/2"



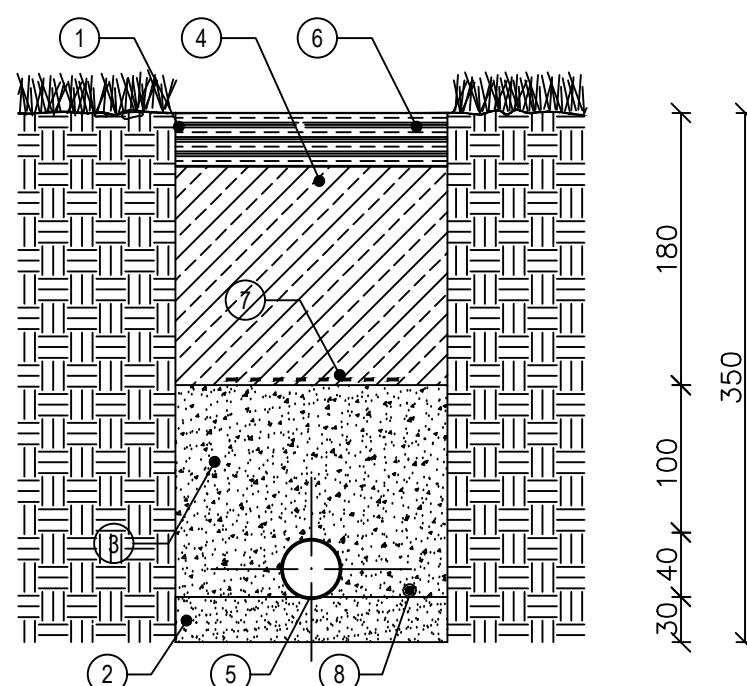
- LEGENDA
- 1 UPRAVENÁ ZEMINA
 - 2 ROZPRAŠOVACÍ POSTŘIKOVAČ
 - 3 POTRUBÍ LDPE PE32
 - 4 NAVRTÁVACÍ OBJÍMKA
 - 5 KOLÍNKO SE ZÁVITEM
 - 6 HADICE FUNNYPIPE
- POZNÁMKA: POSTŘIKOVAČ INSTALUJTE DO UPRAVENÉHO POVRCHU

ŘEZ OSAZENÍM HYDRANTU 3/4"



- LEGENDA
- 1 UPRAVENÝ TERÉN
 - 2 ŠACHTA S VÍKEM
 - 3 RYCHLOSPOJNÝ MOSAZNÝ VENTIL 3/4"
 - 4 MOSAZNÁ PŘECHODKA 32x3/4" VNĚ
 - 5 ŠACHTOVÝ PODKLAD – BETONOVÁ DLAŽBA
 - 6 ŠTĚRK FR.11–22 mm
 - 7 POTRUBÍ PE 32
 - 8 KOLENO

PŘÍČNÝ ŘEZ STANDARDNÍM VÝKOPEM



- LEGENDA
- 1 STROJNÍ DŘÁŽKA – ŠÍŘKA DŘÁŽKY 150 mm
 - 2 PODSYP POTRUBÍ SYPKÝM MATERIÁLEM FRAKCE 0–8 mm
 - 3 OBSYP POTRUBÍ – ZÁSYPOVÁ ZEMINA/ PŘEHOZENÝ VÝKOPEK 0–20 mm
 - 4 ZÁSYP VÝKOPKEM – HUTNĚNÍ PO VRSTVÁCH
 - 5 POTRUBÍ LDPE PE32
 - 6 NAVRÁCENÍ VRSTVY HUMUSU
 - 7 SIGNALIZAČNÍ FÓLIE
 - 8 OVLÁDACÍ KABEL ZÁVLAH

PROJEKTANT:	Profigrass, s.r.o. Holzova 9, 628 00 Brno – Líšeň	PROFIGRASS
ZODPOVĚDNÝ PROJEKTANT:	Ing. Tomáš Vlček	
INVESTOR:	Nemocnice Písek, a.s. Karla Čapka 589, Písek 397 01	STUPEŇ DOKUMENTACE: DPS
STAVBA:	Otevřený pavilon rehabilitace Nemocnice Písek, a.s.	DATUM: 11.10.2022
OBJEKT:	SO 09 Automatická závlaha	FORMÁT: 2xA4 MĚŘÍTKO: 1:5
NÁZEV VÝKRESU:	Závlahové detaily	ČÍSLO VÝKRESU: 09.04